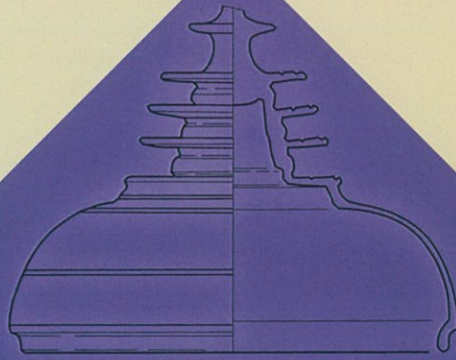


とう  
まり  
がた  
とうす  
塔  
鏡  
形  
合  
子  
は  
何  
を  
語  
る



令和2年12月12日(土)

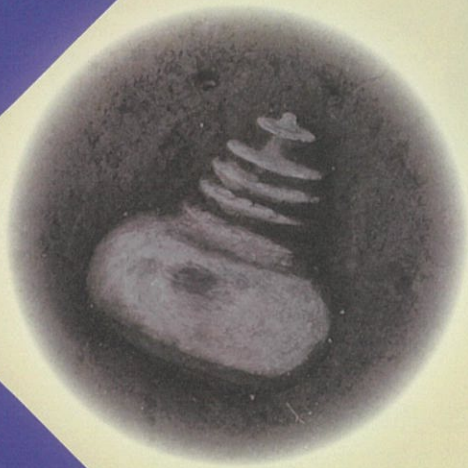
午後1時30分〜午後3時50分

会場

ホテルメトロポリタン長野

2階 千曲

(長野駅善光寺口駅ビル直結)



講演会

『基調報告』

寺内貴美子

(当センター主任調査研究員)

『講演』

「正倉院宝物にみられる

古代技術と塔鏡形合子」

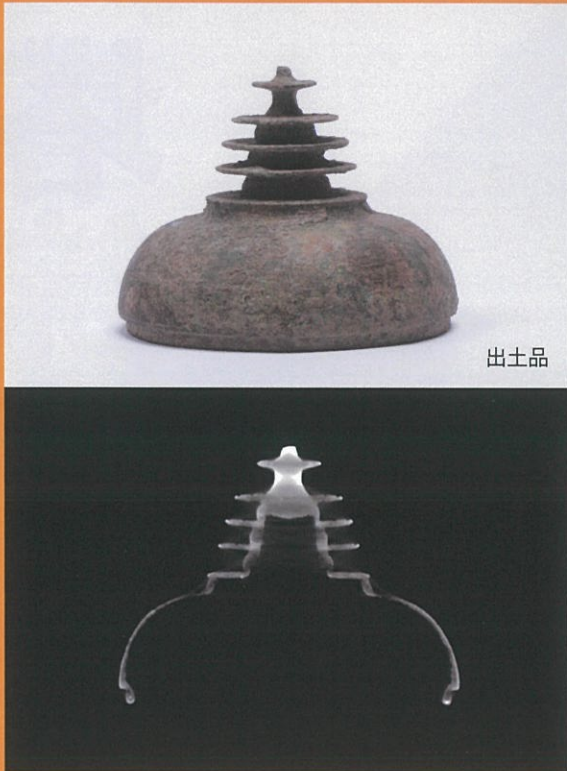
西川明彦氏 (宮内庁正倉院事務所長)

『塔鏡形合子がたどった道』

内藤栄氏 (奈良国立博物館学芸部長)

入場無料  
要申込み  
(定員50名)





出土品

復元模造品



とうまりがたごうす

こじま やなぎはら

### 塔鏡形合子 (長野市 小島・柳原遺跡群出土) 平安時代

出土品：高さ 6.3cm (残存値)、口径 7.8cm。

お香を入れる仏具で、柄香炉と一緒に使用したと考えられる。出土品は、塔状つまみ先端の宝珠を欠くが、整った造形美を示し、当時の技術の高さを感じさせる資料である。

#### 申込方法

往復はがき1枚につき、1名の申込みとなります。

- 往信の文章面に、①お名前、②ご住所、③ご連絡先  
返信の宛名面に、申込者のご住所、お名前をご記入の上、長野県埋蔵文化財センターまで郵送してください。
- 11月13日(金)必着。なお、申込者多数の場合は抽選となります。受講決定は返信ハガキの発送をもって代えさせていただきます。
- 返信はがきは、当日会場へお持ち下さい。出席の確認をさせていただきます。

問合せ先：

長野県埋蔵文化財センター

388-8007 長野県長野市篠ノ井布施高田 963-4

電話 026-293-5926 <http://naganomaibun.or.jp>



#### <往信の宛名面>

#### 《返信の文章面》

切手	388-8007	
	長野県埋蔵文化財センター 掘るしん講演会係	長野市篠ノ井布施高田 963-4
		何も書かないで ください

#### 《返信の宛名面》

#### <往信の文章面>

切手	郵便番号	
	申込者のお名前	申込者のご住所
		① お名前
		② ご住所
		③ ご連絡先 ・電話番号 ・メールアドレス