



かがみちゃん

だい 1 号

平成 25 年 (2013 年) 3 月 22 日 発行



うすまきの模様が、  
うで 骨の形にみえるね。

# 遺跡を掘る

・遺跡を掘ると大昔の人が住んだ家のあとや、使っていた土器や石器などがみつかります。

・土器や石器などをくわしく調べて大昔の人びとの歴史をととき明かすのがこうこがく (考古学) です。



はかせ 博士

## 床から炉のあとを発見



炉あとの近くから  
5この土器がみつかった!



貼りつけた粘土ひもに、  
押しつぶしたあとがあるね。

## 縄文人の家のあとを掘る



住居の柱を  
埋めた穴

住居の壁板を  
埋めていた溝あと

※写真はすべて千田遺跡 (中野市) です。

# 縄文土器を知ろう

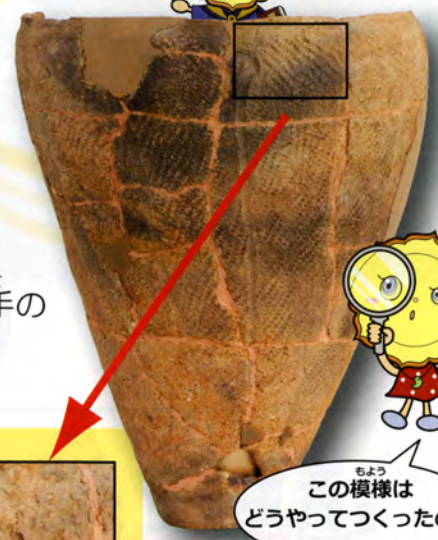


とって  
把手

せんたいせき ひかのし  
**千田遺跡(中野市)**  
わんまゑ とき  
**4,500年前の土器**

ちくまがわ そ おお しょうもん  
千曲川に沿う大きな縄文のムラ。  
ムラの中で土器を作り焼いていた。把手の  
かたち くふう かざり とき  
形を工夫した飾りのある土器もある。

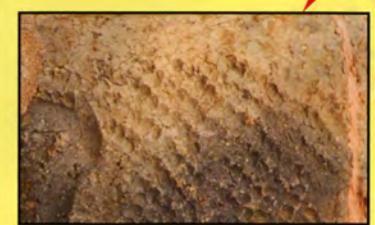
ちよう  
模様にはいろいろ  
あるのじゃ!



ちよう  
この模様は  
どうやってつくったの?



はんりゅうせせんもん  
**半隆起線文**



しょうもん  
**縄文**



たけ ほね つか  
竹や骨などを使う!  
はんぶん わ お  
半分に割って押しつけて、  
ひ  
引っばると・・・



しょうぶつ つか  
植物などを使う!  
よ  
撚った縄をくるくる  
ころ  
転がすと・・・

## 縄文土器のつくり方



ねんど  
粘土をこねる

ねんど すな ま  
粘土に砂などを混ぜて、  
よく練る。



ねんど かたち  
粘土ひもで形をつくる



ちよう  
模様づけ

かわ  
よ〜く乾かして  
800℃ぐらいで  
焼くんだよ!

なるほど!  
この手順でつくるのね!



なわ ころ  
縄を転がす



ねんど は  
粘土を貼る



ちんせん  
沈線をひく



ねんど たいせつ  
粘土づくりが大切!



とき や  
土器焼きの  
ようすだよ!



のや  
野焼き

かんせい  
**完成!**



# 縄文土器のうつりかわり

じょうもんどき  
縄文土器は  
せかいさいこきゅう  
世界最古級の  
や  
焼きもの！



まつばらいせき なかのし  
松原遺跡 (長野市)



高さ：45.0cm  
6000年前

旧石器時代  
じゅうせきじだい

おおほらいせき おかやし  
大洞遺跡 (岡谷市)



1万3000年前



高さ：38.5cm  
9000年前

とがとが 尖った底から へらへら 平らな底に

縄文時代  
じょうもんじだい

そうそうき  
(草創期)



せんたいせき なかのし  
千田遺跡 (中野市)

そうき  
早期

ぜんき  
前期

ちゅうき  
中期

こうき  
後期

ばんき  
晩期

2500年前

2000年前

高さ：42.4cm  
4500年前

高さ：64.0cm



いろいろな形が  
でてくるね！

こおりいせき こもろし  
氷遺跡 (小諸市)



高さ：20.4cm  
高さ：10.8cm

2500年前

弥生時代  
やいせいじだい

高さ：30.5cm 高さ：17.5cm  
3500年前

むらひがしやまていせき なかのし  
村東山手遺跡 (長野市)



ななな 縄の模様が消えていく

せんたいせきがい しゃしん なかのけんりつれきしかん ていきょう  
※千田遺跡以外の写真は、長野県立歴史館の提供です。



なせし  
 ながのけん  
**考古学出前授業で歴史を学ぼう**



いせき  
 ながのけん  
**遺跡の発掘に挑戦しよう**



まいぶん  
**埋文センターのしごととは...**

- だいぜつ 大切な埋蔵文化財を守る
- いせき 遺跡を発掘調査する
- いせき 遺跡や遺物を研究する

なつやす  
 こうこく  
**夏休み考古学  
 チャレンジ教室**  
 (8月上旬)



まいぶん  
 埋文のお仕事  
 体験できるよ！



ほんもの  
 本物の土器の  
 かけらをつけよう



じょうもんどき  
 縄文土器の  
 写真を撮ろう



どき  
 土器の模様を  
 つくろう

ながのけんりつ  
**長野県立歴史館**

はくぶつかん  
 博物館で調べよう！



かたち  
**きゅうすの形**



むらひがしやまでいせき  
 村東山手遺跡 (長野市)

れきしかん  
**歴史館のしごととは...**

- だいぜつ 大切な歴史資料を守る
- しりょう 資料を集めて保管する
- しりょう 資料を研究・展示する

かたち  
**トロフィーの形**



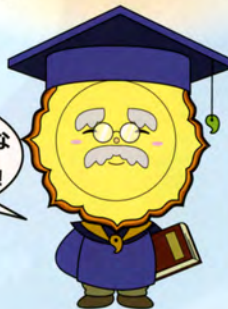
まつばらいせき  
 松原遺跡 (長野市)

かたち  
**ランプの形**



うえきどいせき  
 上木戸遺跡 (塩尻市)

れきしかん  
 歴史館でいろいろな  
 土器を見てみよう！



〒387-0007  
 千曲市屋代 260-6  
 (科野の里歴史公園内)  
 TEL : 026-274-2000  
 FAX : 026-274-3996  
 HP : <http://www.npmh.net>

長野県教育委員会事務局 文化財・生涯学習課  
 〒380-8570 長野市南長野字幅下 692-2  
 電話 : 026-235-7441 ファックス : 026-235-7493  
 Mail : [bunsho@pref.nagano.lg.jp](mailto:bunsho@pref.nagano.lg.jp)

(財)長野県文化振興事業団 長野県埋蔵文化財センター  
 〒388-8007 長野市篠ノ井布施高田 963-4  
 電話 : 026-293-5926 ファックス : 026-293-8157  
 HP : <http://naganomaibun.or.jp/>